

¿Qué te hace identificable?

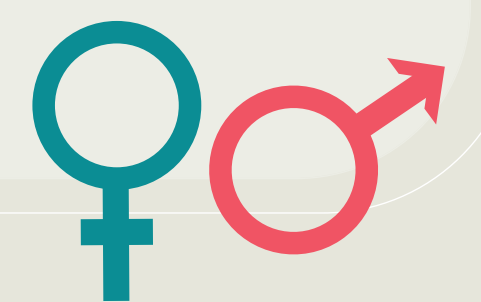
Trabajo ▶

Empresa, cargo,
expediente laboral...



Intimidad ▶

Preferencias, hábitos
sexuales...



Patrimonio ▶

Salario, impuestos, cualquier
tipo de crédito, tarjetas de
débito, cheques, inversiones,
Afore ...



Características físicas ▶

Tipo de sangre, ADN, huella
digital, registro de voz,
imagen, color de piel, iris,
señas particulares ...



Educación ▶

Escuela, calificaciones,
títulos, certificados,
diplomas ...



Ideología ▶

Religión, afiliación
o preferencia política,
participación en organizaciones
civiles, sindicales ...



Salud ▶

Estudios clínicos,
enfermedades, alergias,
tratamientos médicos, embarazos,
condición psicológica ...



Tus datos personales ¡cúidalos!